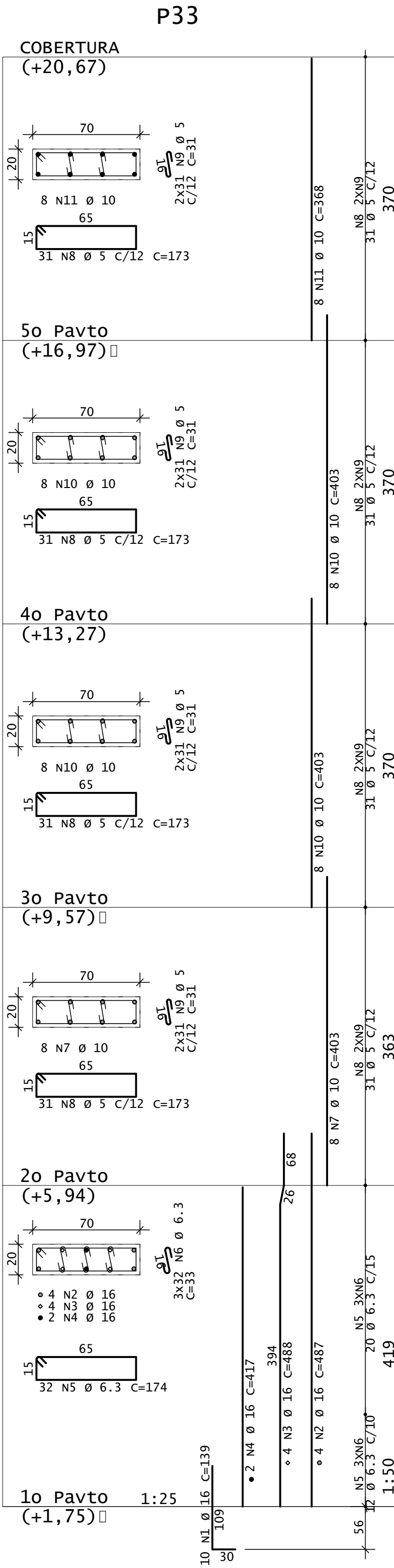
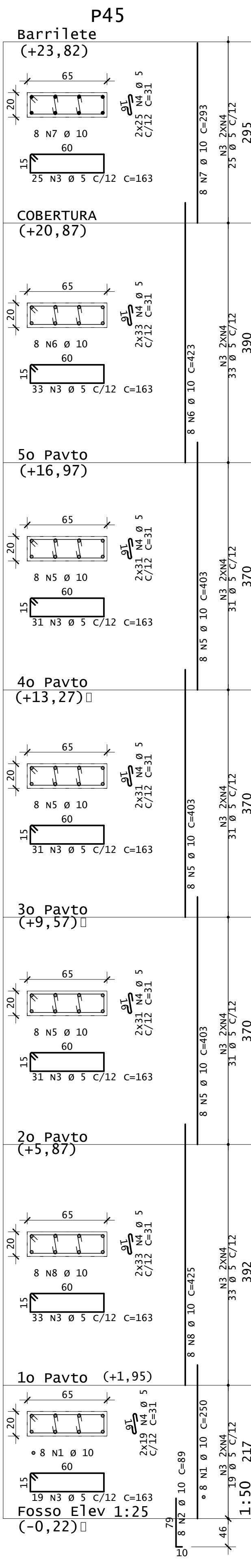
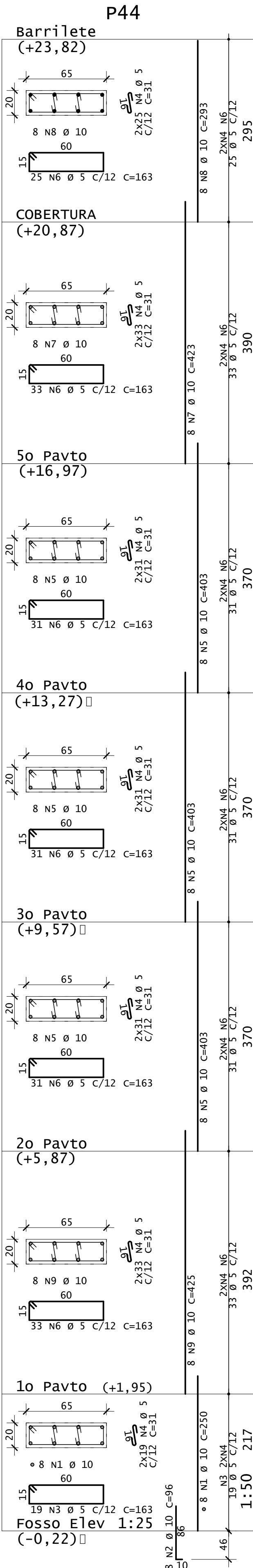
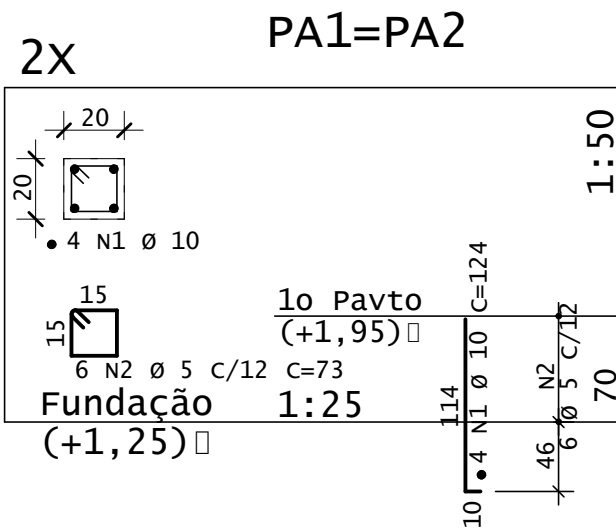
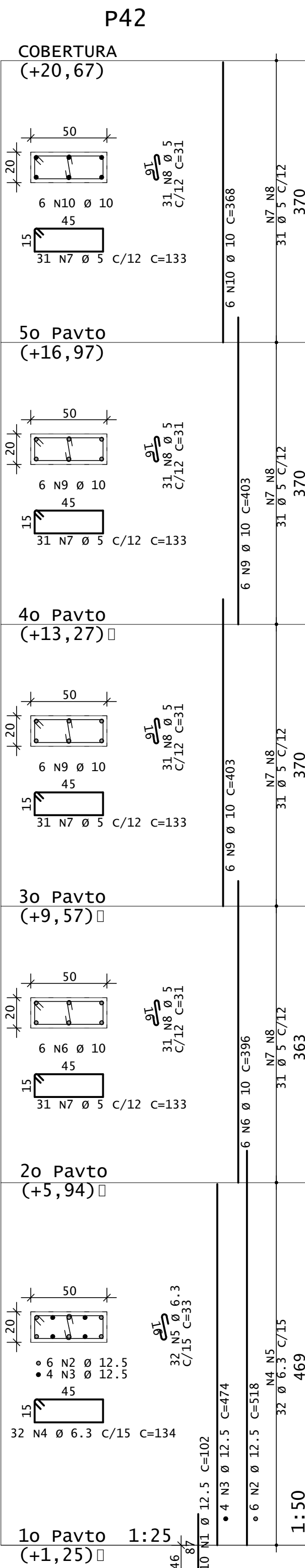
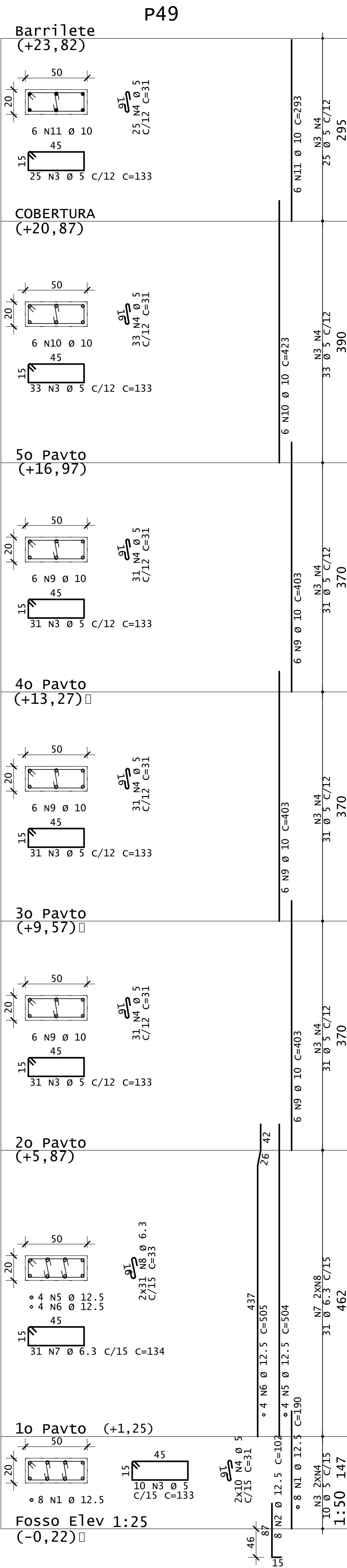
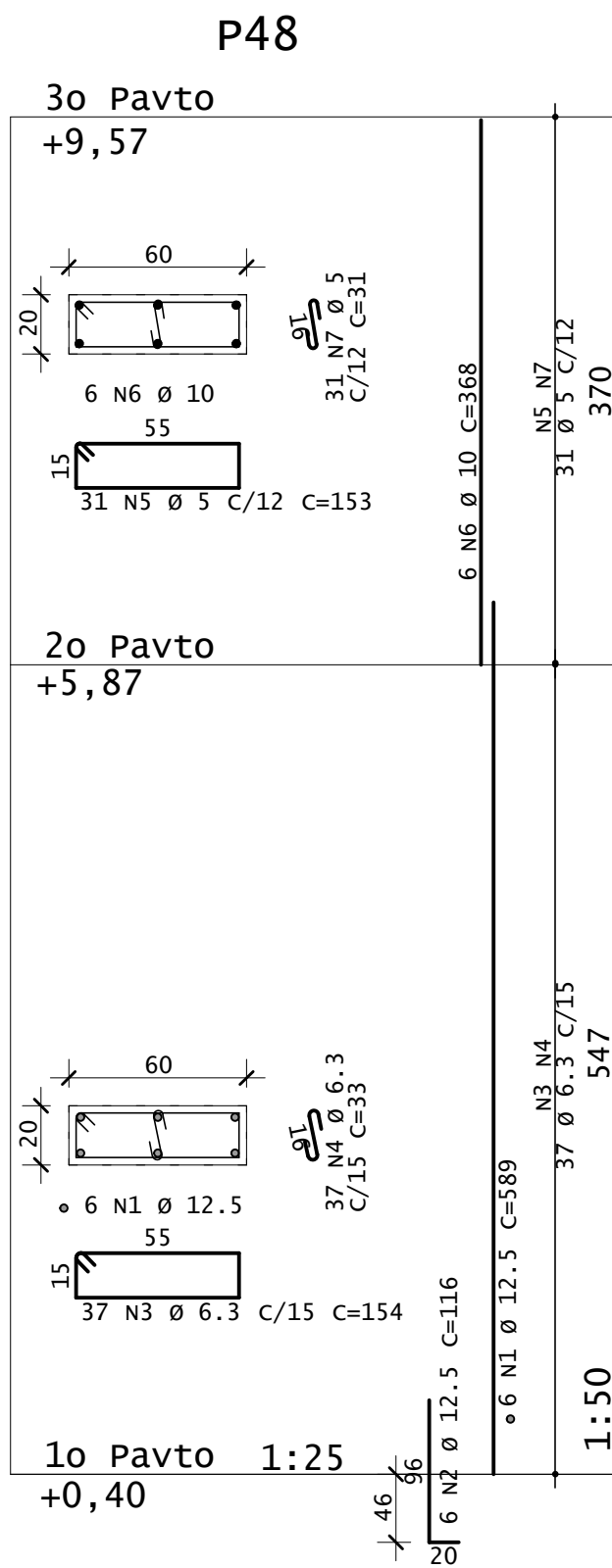


LEGENDA									
RED	YELLOW	GREEN	CYAN	BLUE	MAGENTA	WHITE	DOT		
0.25	0.50	0.13	0.30	0.40	1.0	0.80	0.18		

FORMATO A1: 841mm x 594mm



- NOTAS**
- DIMENSÕES EM CENTÍMETROS, ELEVAÇÕES EM METROS
 - CONCRETO ESTRUTURAL:
FCK=30 MPa
CONSUMO DE CIMENTO >=320,0kg/m3.
 - FATOR ÁGUA/CIMENTO MÁXIMO: 0,60
 - CLASSE DE AGRESSIVIDADE II - URBANA
 - MÓDULO DE ELASTICIDADE INICIAL A 28 DIAS IGUAL A 30670 MPA
 - REALIZAR OS PROCEDIMENTOS DE CURA, RETIRADA DE FORMAS E DO ESCORAMENTO CONFORME NBR 14931:2004:
PROCEDER COM A CURA ÚMIDA POR NO MÍNIMO 07 (SETE) DIAS OU UTILIZAR A CURA QUÍMICA DOS ELEMENTOS DE CONCRETO.
 - A EXECUÇÃO DA ESTRUTURA DEVERÁ CONTAR COM O ACOMPANHAMENTO DE UM TECNÓLOGISTA DE CONCRETO
 - O ENGENHEIRO RESPONSÁVEL PELA OBRA DEVERÁ OBEDECER AS RECOMENDAÇÕES DAS NORMAS TÉCNICAS APLICÁVEIS, DEDICANDO ESPECIAL ATENÇÃO ÀS SEGUINTE ATIVIDADES:
8.1. CONCRETO: PREPARO, CONTROLE, RECEBIMENTO, TRANSPORTE, LANÇAMENTO, ADENSAMENTO E CURA
8.2. FÔRMA: CONFERÊNCIA DAS MEDIDAS E POSIÇÕES, LIMPEZA, ESTANQUEIDADE, SATURAÇÃO DAS FÔRMAS ABSORVENTES (RETIRAR EXCESSO DE ÁGUA), CUIDADO COM O USO DOS DESMOLDANTES E RETIRADA DAS FÔRMAS
8.3. ARMAÇÃO: LIMPEZA, MONTAGEM, COBRIMENTO (USO DE ESPAÇADORES PLÁSTICOS ADEQUADOS), E GARANTIA DA POSIÇÃO DAS ARMADURAS ANTES E DURANTE A CONCRETAGEM
 - COBRIMENTO MÍNIMO DA ARMADURA:
LAJES=2,0cm; VIGAS E PILARES=2,5cm; BLOCOS=5,0cm; ESTACAS=4,0cm.
 - RECOMENDA-SE QUE OS MATERIAIS (AÇO E CONCRETO) UTILIZADOS NESTE PROJETO SEJAM SUBMETIDOS A ENSAIOS TECNOLÓGICOS
 - PREVER DRENAGEM E/OU IMPERMEABILIZAÇÃO PARA AS CORTINAS (CONTENÇÕES).
 - CONFERIR MEDIDAS NO LOCAL.



AÇO	POS	BIT	QUANT	COMPRIMENTO	
				UNIT	TOTAL
		mm		cm	cm
P33					
50A	1	16	10	139	1390
50A	2	16	4	487	1948
50A	3	16	4	488	1952
50A	4	16	4	417	834
50A	5	6.3	32	174	5568
50A	6	6.3	96	33	3168
50A	7	10	8	403	3224
50A	8	5	124	173	21452
50A	9	5	248	31	7688
50A	10	10	16	403	6448
50A	11	10	8	368	2944
P42					
50A	1	12.5	10	102	1020
50A	2	12.5	5	518	3108
50A	3	12.5	4	474	1896
50A	4	6.3	32	134	4288
50A	5	6.3	32	33	1056
50A	6	10	396	33	2376
50A	7	5	124	133	16492
50A	8	5	124	31	3844
50A	9	10	12	403	4836
50A	10	10	6	368	2208
P44					
50A	1	10	8	250	2000
50A	2	10	8	96	768
50A	3	5	19	163	3097
50A	4	5	406	31	12586
50A	5	5	24	9672	9672
50A	6	5	184	163	29992
50A	7	10	8	423	3384
50A	8	10	8	293	2344
50A	9	10	8	425	3400
P45					
50A	1	10	8	250	2000
50A	2	10	8	89	712
50A	3	5	203	163	33089
50A	4	5	406	31	12586
50A	5	5	24	9672	9672
50A	6	10	8	423	3384
50A	7	10	8	293	2344
50A	8	10	8	293	2344
P48					
50A	1	12.5	6	589	3534
50A	2	12.5	6	116	696
50A	3	6.3	37	154	5698
50A	4	6.3	37	33	1221
50A	5	5	31	153	4743
50A	6	5	10	368	2208
50A	7	5	31	31	961
P49					
50A	1	12.5	8	190	1520
50A	2	12.5	8	102	816
50A	3	5	161	133	21413
50A	4	5	171	31	5301
50A	5	12.5	4	504	2016
50A	6	12.5	4	505	2020
50A	7	6.3	31	134	4154
50A	8	6.3	62	33	2046
50A	9	10	18	403	7254
50A	10	10	6	423	2538
50A	11	10	6	293	1758
PA1=PA2 (X2)					
50A	1	10	8	124	992
60A	2	5	12	73	876

RESUMO DE AÇO			
AÇO	BIT	COMPR	PESO
	mm	m	kgf
60A	5	1741	268
50A	6.3	272	67
50A	10	799	493
50A	12.5	166	160
50A	16	61	97
Peso Total		60A =	268 kgf
Peso Total		50A =	816 kgf

EXE	00	PROJETO EXECUTIVO - LICITAÇÃO OBRA		EFICÁCIA	25/11/20
TIPO	REV	DESCRIÇÃO		DESENHO	
REVISÕES					
MINISTÉRIO PÚBLICO DO ESTADO DE MINAS GERAIS					
SEDE DAS PROMOTORIAS DE JUSTIÇA DA COMARCA DE RIBEIRÃO DAS NEVES					
ENDEREÇO:				ÁREA TERRENO:	
RUA VERA LÚCIA DE OLIVEIRA ANDRADE, S/N,				3.235,71m2	
BAIRRO VILA ESPLANADA, RIBEIRÃO DAS NEVES				ÁREA CONSTRUÍDA:	
				3.915,46m2	
PROPRIETÁRIO:				CNPJ:	
				20.971.057/0001-45	
PROCURADORIA GERAL DE JUSTIÇA DO ESTADO DE MINAS GERAIS					
PROJETO DE ESTRUTURA DE CONCRETO ARMADO					
EMPRESA:				CNPJ:	
				06.301.115/0001-00	
ENGENHEIRO FABRÍCIO SILVA LIMA					
CREA: 80.082/D-MG					
EFICÁCIA PROJETOS E CONSULTORIA LTDA				CREA:	
RESPONSÁVEL TÉCNICO:				82.624/D	
NELSON URIAS PINTO GARIGLIO DA SILVA					
CONTEÚDO:				DATA:	
ARMAÇÃO DE PILARES - 01/10				25/11/20	
				FOLHA:	
				17/90	
				ESCALA:	
				INDICADA	